

官公需適格組合

# 千葉県測量設計補償協同組合

## 業務案内 2023



測量

設計

補償

地質

それ、県の組合に  
相談してみたら？！

# 商工労働部長メッセージ

千葉県商工労働部長 野村 宗作

貴組合は、平成4年の設立以来、測量設計業界の健全な発展に寄与されるとともに、千葉県官公需適格組合受注促進協議会をけん引する団体として官公需施策に御尽力されており、敬意を表する次第です。



新型コロナウイルスの感染拡大の長期化により、多くの県内中小企業に深刻な影響が生じております。その他にも、原油・原材料価格の高騰などの問題も発生していることから、県では、企業の声을丁寧に向いながら、制度融資をはじめ、様々な支援策を講じ、県経済を支える中小企業の支援に取り組んでおります。

さらに、地域経済の回復・発展には、中小企業の振興が非常に重要であると認識しており、官公需における県内中小企業の受注機会の拡大が必要であると考えています。

県では中小企業振興条例や、中小企業振興の基本方針である「第4次ちば中小企業元気戦略」において、官公需施策の推進を重要施策として位置付けています。

この「元気戦略」に基づき、建設工事の受注者に対する県内企業への下請け発注等の要請や、官公需適格組合制度の活用等を一層進めていくとともに、市町村等に対し、官公需適格組合制度の周知を図るなど、引き続き、中小企業の受注機会の増大に努めてまいります。

今後も、貴組合をはじめとする官公需適格組合の皆様としっかり連携を図りながら、中小企業振興に取り組んでまいりますので、御協力の程、よろしくお願い申し上げます。

# 県土整備部長メッセージ

千葉県 県土整備部長 池口 正晃

貴組合は、平成4年の設立以来、測量、設計及び補償業務等に携わる組合員の経営基盤の安定化を図るとともに、各種事業を通じて本県の公共事業の推進に大きく寄与されており、深く敬意を表します。

また、令和元年房総半島台風・東日本台風及び10月25日の大雨による被害に対しては、被災した道路・河川の調査等について組合員の皆様にご協力いただきとともに、災害義援金として温かい御支援をいただき、改めて感謝申し上げます。



これらの災害に対しましては、「千葉県災害復旧・復興に関する指針」に掲げた取組を着実に進めており、引き続き、中長期的な取組として治水対策や停電対策等を推進してまいります。

また、県では、広域的な幹線道路ネットワークや地域に密着した道路の整備等を進めるとともに、津波・洪水対策や、公共施設の耐震化・長寿命化を図り、災害に強いまちづくりを推進しております。

こうした災害後の迅速な復旧・復興や社会資本整備を行うためには、建設現場における生産性の向上や、土地の境界の明確化が重要になります。

そこで、県といたしましても、平成29年度から試行しているICT活用工事を普及促進するとともに、土地の境界を明らかにするため、地籍調査に着手していない市町への働きかけを行うなど、積極的な事業推進に努めてまいります。

貴組合は、道路台帳管理システムの品質保持を行うほか、地籍調査やICTの事業化を進めるとともに、組合員の資質向上に尽力してこられました。

今後も、公共事業に必要な測量、設計及び補償等の専門知識を有する組合として、本県の社会資本整備により一層の御協力を賜りますようお願いいたします。

# 理事長あいさつ

## 千葉県測量設計補償協同組合 理事長 石塚 修

当組合は、平成4年10月7日に設立総会を開催し、同年12月11日に千葉県知事の認可を受けて12月21日に法人登記を完了、翌平成5年1月14日に測量法に基づく業者登録を行い、更に平成6年3月11日には関東経済産業局から官公需適格組合の証明を得ています。

平成23年3月の東日本大震災を始め、近年発生する地震や風水害等の自然災害は想定を超える大規模なものとなることが多く、特に令和元年に本県を襲った台風15号、19号及びその後の集中豪雨による被災はまだ記憶に新しいところです。当組合の組合員はその復旧・復興事業に貢献するとともに、今後の国土強靱化事業等にも尽力してまいります。

また、新型コロナウイルス対策で身につけた新しい働き方（リモート勤務やオンライン会議）やDXへの取組みにより、時代の変化に対応した適切な提案力と高い技術力を備えた技術者集団となるため、常に研鑽に努めてまいります。

測量、設計、補償、地質などの業務発注の際には、「千産千消」の観点から今後とも当組合及び組合員をご活用いただきますとともに、何かお困りごとがありましたら当組合にご相談ください。必ず解決いたします。



## 官公需適格組合とは

### 中小企業庁

官公需適格組合制度は、国や自治体等が発注する業務（工事・役務・物品）の受注に意欲的な組合で、財務・運営面で必要な基準を満たし、受注した業務の責任ある履行が可能な組合を中小企業庁が証明する制度です。

この制度は、契約された業務の品質の確保と、地域を支える中小企業に活力を与えることを目的としており、千葉県内39の適格組合は、千葉県官公需適格組合受注促進協議会（事務局：千葉県中小企業団体中央会）を構成して、その活動に努めています。

当組合は、平成6年にこの証明を受け、以降更新を続け、現在、令和4年11月10日から令和7年11月9日までの3年間の証明を受けています。



# ◆ 組合の概況

## 1. 設立及び概要

組合設立 平成 4年10月 7日  
出資金 3,400,000円（令和 5年 1月 1日現在）  
組合員数 34社（令和 5年 1月 1日現在）  
取引銀行 千葉銀行長洲支店、京葉銀行本町支店、千葉興業銀行千葉支店、商工組合中央金庫千葉支店

## 2. 事業の内容

共同受注事業、共同購買事業、教育情報事業

## 3. 認可及び登録

- ( 1 ) 組合設立認可（中小企業等協同組合法）  
平成 4年12月11日 千葉県知事 千葉県経指令第2号の17
- ( 2 ) 測量法に基づく登録  
平成 5年 1月14日（当初）  
令和 5年 1月14日 関東地方整備局長 第（7）21237号
- ( 3 ) 官公需適格組合証明  
平成 6年 3月11日（当初）  
令和 4年11月 7日 関東経済産業局 20221018関東第29号（継続証明期間22年）

# ◆ 組合員の概要（1）

## 1. 組合員の概要

千葉県全域 34社  
資本金総額 6億9,400万円  
総売上高 90億1,339万円  
従事職員数 698名  
うち、技術系 555名、事務系143名  
ISO9001（QMS）取得 6社  
ISO14001（EMS）取得 1社  
ISO27001（ISMS）取得 2社  
JIS15001（Pマーク）取得 10社

## 2. 登録等

測量業登録 31社  
建設コンサルタント登録 8社  
補償コンサルタント登録 33社  
地質調査業登録 2社

## 3. 主要保有機械

トータルステーション 110台  
レベル 91台（1級29・2級62）  
GNSS（GPS） 82セット（1級61・2級21）  
図化機 4台  
編集機 23台  
スキャナー（A1以上） 26台  
測深機 4台  
管路探知機 3台  
地上レーザースキャナー 14台  
無人航空機（UAV） 31台  
点群編集ソフト 28セット  
空中写真解析ソフト 11セット



## ◆ 組合員の概要（2）

### 4. 主要技術者数

測量士 248名  
測量士補 138名  
測量専門技術者（日測協認定）  
    基準点測量1級 16名  
    基準点測量2級 30名  
    写真測量1級 3名  
    写真測量2級 1名  
    GIS1級 7名  
    GIS2級 5名  
    用地測量調査 1名  
    防災調査 1名  
地籍調査管理技術者 14名  
地籍主任調査員 122名  
無人航空機操縦技能者 53名  
無人航空機安全運航管理者 39名  
  
技術士 25名  
技術士補 10名  
RCCM 24名  
  
補償業務管理士 235名  
  
地質調査技士 2名  
  
1級土木施工管理技士 29名  
2級土木施工管理技士 11名  
情報処理技術者 9名  
1級建築士 9名  
2級建築士 20名  
土地家屋調査士 14名  
宅地建物取引主任者 8名

### 技術士部門別内訳

河川、砂防及び海岸・海洋部門 1名  
道路部門 2名  
上水道及び工業用水道部門 4名  
下水道部門 4名  
農業土木部門 2名  
都市計画及び地方計画部門 2名  
鋼構造及びコンクリート部門 2名  
地質部門 1名  
総合技術監理部門 2名  
その他部門 1名

### 補償業務管理士部門別内訳

土地調査部門 41名  
土地評価部門 16名  
物件部門 56名  
機械工作物部門 20名  
営業・特殊補償部門 25名  
事業損失部門 45名  
補償関連部門 25名  
総合補償部門 7名

## ◆ 組合の共同受注事業

### 測量業務

#### 測量・調査

航空測量、基準点測量、水準測量、路線測量、河川測量、用地測量、ICT関連測量、3次元測量、地籍調査、交通量調査、地図調製、建築基準法指定道路図など

#### 台帳整備

道路台帳、河川台帳、上下水道台帳、固定資産台帳、公園台帳、安全施設台帳、学校台帳など

### 建設コンサルタント業務

#### 設計・計画

道路、河川、港湾、上下水道、土地改良、災害復旧、都市計画、区画整理、公園緑地、宅地造成など

### 補償コンサルタント業務

#### 補償調査・算定

土地調査、土地評価、物件調査算定、機械工作物調査算定、営業補償調査算定、漁業補償調査算定、事業損失調査算定など

#### 発注者支援業務

成果品の検証、移転補償説明、公共用地交渉、事業損失費用負担説明など

### 地質調査業務

#### 地質調査

## ◆ 組合の共同購買事業

### 1. 測量機材販売斡旋

測量用機械、パソコン、測量用ソフトなど

### 2. 測量用品販売斡旋

測量杭、地籍測量用プラスチック杭、インクジェット用紙など

### 3. 事務用品インターネット販売斡旋

たのめーる組合員特別割引販売

### 4. 名刺印刷斡旋

どこよりも安い名刺印刷

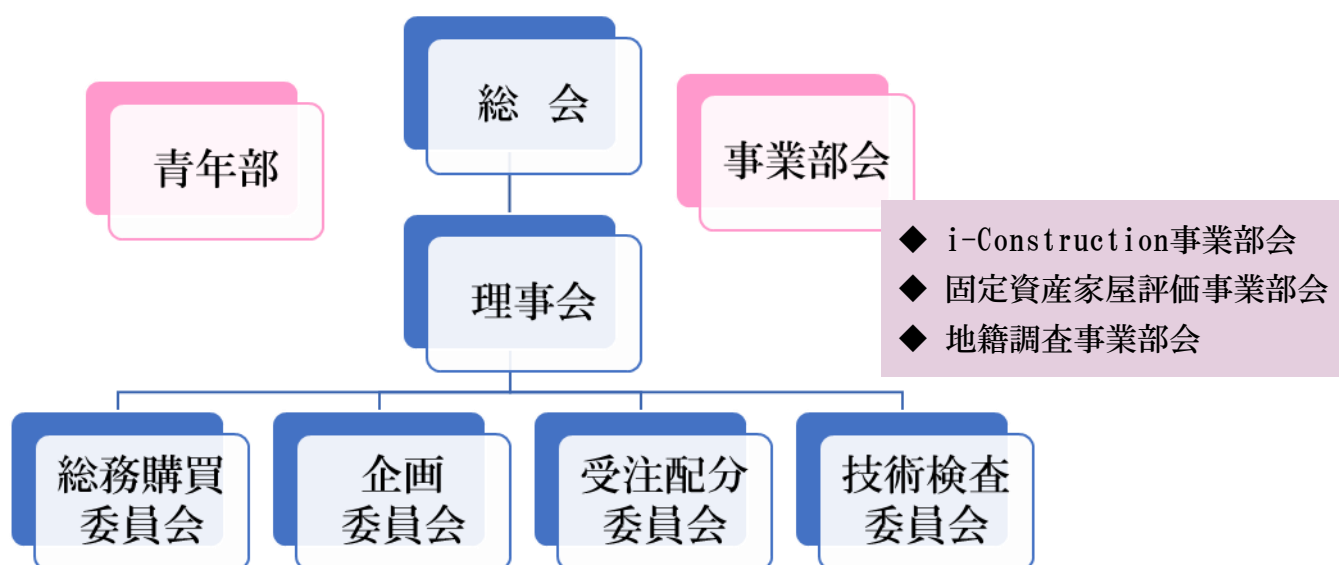
### 5. 防災食販売斡旋

組合員以外でも利用可能なものもあります。共同購買事業の詳細は組合事務局までお問い合わせください。TEL 043-224-5348

## ◆ 組合の役員

理事長	石塚 修	株式会社コーケン	
副理事長	牧野 光秋	八紘測量開発株式会社	
専務理事	横打 研	株式会社横打	
理 事	鳥海 清	アイワ測量設計株式会社	総務購買委員会担当
”	中田 丈士	株式会社つくも	企画委員会担当
”	植村 英明	磯野測量株式会社	”
”	永田 薫	国内調査測量株式会社	受注配分委員会担当
”	津嶋 忠男	高木測量株式会社	”
”	小田川清一	空間情報サービス株式会社	技術検査委員会担当
”	柳 恵一	京葉測量株式会社	”
”	中島 秀幸	千葉県測量設計補償協同組合	事務局長
監 事	小安 隆夫	株式会社サン測量設計	
”	菊川 俊英	株式会社用地補償システムズ	
顧 問	酒井 茂英	千葉県議会議員	
名誉理事長・相談役	中嶋 敏夫	株式会社つくも	
相談役	古里 弘	空間情報サービス株式会社	

## ◆ 組合の組織





## ◆ 組合の委員会活動

### 総務購買委員会

(1) 定款、規約及び規程に関すること、(2) 総会等会議に関すること、(3) 公告、通知、報告、許可、認可等に関すること、(4) 収支予算及び決算に関すること、(5) 借入金に関すること、(6) ホームページ、業務案内及び広報宣伝に関すること、(7) 組合員の福利厚生に関すること、(8) 共同購買事業に関すること、(9) その他、他の委員会に属さないこと

### 企画委員会

(1) 新規事業、経営改善、人材確保育成等の企画及び研修会に関すること、(2) 新規事業の企画及び研修会の実施に関すること、(3) 地域貢献活動に関すること、(4) 組合青年部に関すること、(5) 千葉県地籍調査推進委員会に関すること、(6) 測量設計協同組合全国情報交流会に関すること、(7) その他、企画に関すること

### 受注配分委員会

(1) 受注及び営業活動に関すること、(2) 業務の配分に関すること、(3) その他、受注、営業活動及び配分に関すること

### 技術検査委員会

(1) 技術研究開発及び技術研修に関すること、(2) 業務の検査に関すること、(3) 検査官の選任に関すること、(4) その他、技術及び検査に関すること

## ◆ 組合の事業部会活動

### i-Construction事業部会

国土交通省が主導して取組むi-Constructionの支援を目的に、TLS、UAVLS、SfM、MMS等を用いた三次元空間モデルの作成等の技術の習得とともに、組合又はメンバーによる、県・市町村及び県内建設会社等の実施するi-Construction関連業務の受注を目指しています。

### 固定資産家屋評価事業部会

固定資産家屋評価は、主として市町村の行政事務であるが、補償コンサルタントの知識経験を生かした「固定資産家屋評価補助業務」の受注を目指す当事業部会は、技術を習得し、地元業者の団体である組合による組織的な働きかけによる受注を目指しています。

### 地籍調査事業部会

千葉県では、7つの一般社団法人が設立され地籍調査の早期完成を目指しているが、その他の市町村において包括委託による早期完成を図るため、自治体、組合員又は非組合員などの要望を受け、組合が業務を受注し、先進企業との連携も行って事業進捗を目指しています。

## ◆ 組合の青年部活動

平成30年度に策定した3か年の組合中期計画（コロナ禍により1年延長）において発足を目指した組合青年部が令和3年6月に組織されました。「業界の将来の発展を目指して自主的に活動」していくことを基本とし、これからの組合や関連業界を担う方々で令和3年7月より活動を開始しました。ご期待ください。

# ◆ 組合員名簿

会社名	代表者名	登録				所在地	TEL/FAX
		測量	補償	建コン	地質		
アイワ測量設計(株)	鳥海 清	●	●			〒292-0833 木更津市貝渕4-11-29	TEL. 0438-25-2745 FAX. 0438-25-1757
あびこ測量(株)	皆葉 寛之	●	●			〒270-1138 我孫子市下ケ戸1820-9	TEL. 04-7184-6257 FAX. 04-7184-6227
磯野測量(株)	植村 英明	●	●			〒298-0004 いすみ市大原8945	TEL. 0470-62-3232 FAX. 0470-62-2261
空間情報サービス(株)	古里 弘	●	●			〒260-0013 千葉市中央区中央3-10-6 北野京葉ビル5F	TEL. 043-222-6694 FAX. 043-225-7958
京葉測量(株)	柳 恵一	●	●	●		〒275-0024 習志野市茜浜3-4-6	TEL. 047-454-3411 FAX. 047-451-3416
ケーエス・コンサルタント(株)	浅倉 文雄	●	●	●	●	〒292-0821 木更津市桜町2-6-1	TEL. 0438-36-9811 FAX. 0438-37-1316
光和測量(株)	渡邊信一郎	●	●			〒297-0029 茂原市高師32-1	TEL. 0475-23-8131 FAX. 0475-25-2185
国内調査測量(株)	永田 薫	●	●			〒277-0825 柏市布施854-2	TEL. 04-7134-5226 FAX. 04-7134-5236
(株)コーケン	石塚 貴大	●	●	●		〒297-0073 茂原市長尾2683-28	TEL. 0475-25-2002 FAX. 0475-25-2132
互恵補償コンサルタント(株)	松本 常幸		●			〒260-0013 千葉市中央区中央3-14-11	TEL. 043-202-5000 FAX. 043-224-3535
コスモ測量設計(株)	篠田 達二	●	●			〒299-0257 袖ヶ浦市神納2-16-4	TEL. 0438-63-2120 FAX. 0438-62-7335
(株)佐藤測量	佐藤 潔	●	●			〒286-0117 成田市三里塚光ヶ丘1-411	TEL. 0476-35-3081 FAX. 0476-35-1512
(株)サン測量設計	小安 隆夫	●	●			〒283-0003 東金市道庭748-18	TEL. 0475-58-5500 FAX. 0475-58-4090
伸一測量設計(株)	山本 秀夫	●	●			〒297-0024 茂原市八千代3-13-6	TEL. 0475-22-7760 FAX. 0475-22-7761
(株)新葉測量	片野 裕也	●	●			〒287-0036 香取市観音108	TEL. 0478-58-3110 FAX. 0478-79-6087
(株)セントラルサーベイ	矢部 義明	●	●			〒297-0029 茂原市高師999	TEL. 0475-24-1381 FAX. 0475-24-9929
(株)総合開発	都祭 正尚	●	●			〒286-0117 成田市三里塚光ヶ丘1-1372	TEL. 0476-35-6281 FAX. 0476-35-6375
高木測量(株)	津嶋 忠男	●	●	●		〒286-0045 成田市並木町85	TEL. 0476-22-1056 FAX. 0476-24-2873
千葉セントラル測量(株)	蔵 和明	●	●			〒283-0005 東金市田間792	TEL. 0475-52-3632 FAX. 0475-52-2466

会 社 名	代表者名	登 録				所 在 地	TEL/FAX
		測 量	補 償	建 コ ン	地 質		
(株)ちばとち	鴫田 真吾	●	●	●		〒260-0032 千葉市中央区登戸1-23-16	TEL. 043-242-9023 FAX. 043-245-6300
(株)つくも	中嶋 陽	●	●	●	●	〒299-3251 大網白里市大網652-3	TEL. 0475-72-2121 FAX. 0475-72-5981
(有)東総測量設計社	伊藤 謙治	●	●			〒288-0837 銚子市長塚町4-982-1	TEL. 0479-23-1764 FAX. 0479-23-2435
西山測量(株)	西山 寛	●				〒270-0237 野田市中里2485	TEL. 04-7129-3898 FAX. 04-7129-6157
根本測量(株)	根本 敬子	●	●			〒298-0204 夷隅郡大多喜町船子30-3	TEL. 0470-82-4722 FAX. 0470-82-4961
八紘測量開発(株)	牧野 光秋	●	●	●		〒283-0006 東金市東新宿19-4	TEL. 0475-52-1311 FAX. 0475-52-2811
富士測量(株)	小倉 満	●	●			〒287-0011 香取市津宮2272	TEL. 0478-55-0301 FAX. 0478-55-0230
(株)フタバ調査設計	中谷 優儀		●			〒266-0031 千葉市緑区おゆみ野4-25-13	TEL. 043-309-7156 FAX. 043-309-7158
(株)ポーソーテック	柴 一規	●	●	●		〒264-0025 千葉市若葉区都賀4-8-18 ショー・エム都賀201	TEL. 043-214-0588 FAX. 043-214-0589
(株)ミヤモ設計	齋藤 伸也	●	●			〒299-4114 茂原市本納1735-1	TEL. 0475-34-1110 FAX. 0475-34-1141
(株)美幸測量	石井 丈晴	●	●			〒297-0075 茂原市押日595-5	TEL. 0475-24-9220 FAX. 0475-24-9698
(株)みらい	稲生 治雄	●	●			〒286-0117 成田市三里塚光ヶ丘1-346	TEL. 0476-49-7571 FAX. 0476-49-7572
弥生測量(株)	小川 正倫	●				〒290-0007 市原市菊間3176-2	TEL. 0436-42-1373 FAX. 0436-40-3848
(株)用地補償システムズ	菊川 俊英		●			〒273-0032 船橋市葛飾町2-341-3	TEL. 047-435-4179 FAX. 047-435-4529
(株)横 打	横打 研	●	●			〒275-0024 習志野市茜浜1-2-18	TEL. 047-452-1311 FAX. 047-452-1313

## ◆ 組合の事務局

事務局長 中島 秀幸  
 測量士 高橋 浩行  
 書記 阿部 深雪



#### 最寄り駅

J R 千葉駅から バス5分 県庁前徒歩3分

J R 本千葉駅から 徒歩5分

京成千葉中央駅から 徒歩5分

### 官公需適格組合

## 千葉県測量設計補償協同組合

〒260-0013 千葉市中央区中央4-16-1 建設会館ビル6F

TEL : 043-224-5348 FAX : 043-224-5158

<http://www.cspg.jp>

[jimukyoku@cspg.jp](mailto:jimukyoku@cspg.jp)



令和5年（2023年）1月1日発行